

Identificazione tipo di ambito o sub-ambito

- Ns-Ce** **Ns-R1** **Ns-Ca2** Ambiti dei Nuclei di Interesse storico-ambientale
- Re-S9** **Re-Cs1** **Re-Co** Ambiti a prevalente destinazione residenziale
- RUE** Sub-Ambiti speciali di Riqualificazione Urbana
- Re-ERP** Ambiti per Edilizia Residenziale Pubblica
- Pr-Ce8** **Pr-Co4** Ambiti a prevalente destinazione produttiva
- Tr-Co1** **Tr-S** Ambiti a prevalente destinazione turistico-ricettiva
- APA-Ce** Area di Produzione Agricola
- TPA-Ce** **TPA-Ma** **TPA-Ca** Territorio di Presidio Ambientale
- TNI-Ce** Territorio Non Inesediabile
- DTR2** Distretto di Trasformazione

Subambiti a valenza paesistico-ambientale in TPA-Ca

Identificazione regime normativo

- S** saturo di riqualificazione
- Ce** conservazione
- Ma** mantenimento
- R** riqualificazione
- Cs** consolidamento
- Co** completamento

S.U.A. (Strumenti Urbanistici Attuativi)

- Adottati **SUA Ad.7**
- SUA-App.4 n.a** non attuati
- Approvati **SUA-App.8 p.a** parzialmente attuati
- SUA-App.9 a.** attuati

Areali di nucleazione

- ME7** Manufatti Emergenti
- MI** Manufatti Incompatibili
- MI** Manufatti ex art. 5 comma 2.2 delle N.d.C.

- Fascia di rispetto cimiteriale
- Fascia di rispetto autostradale
- Fascia di rispetto ferroviaria
- Fascia di rispetto Nuclei di interesse storico
- Confine comunale

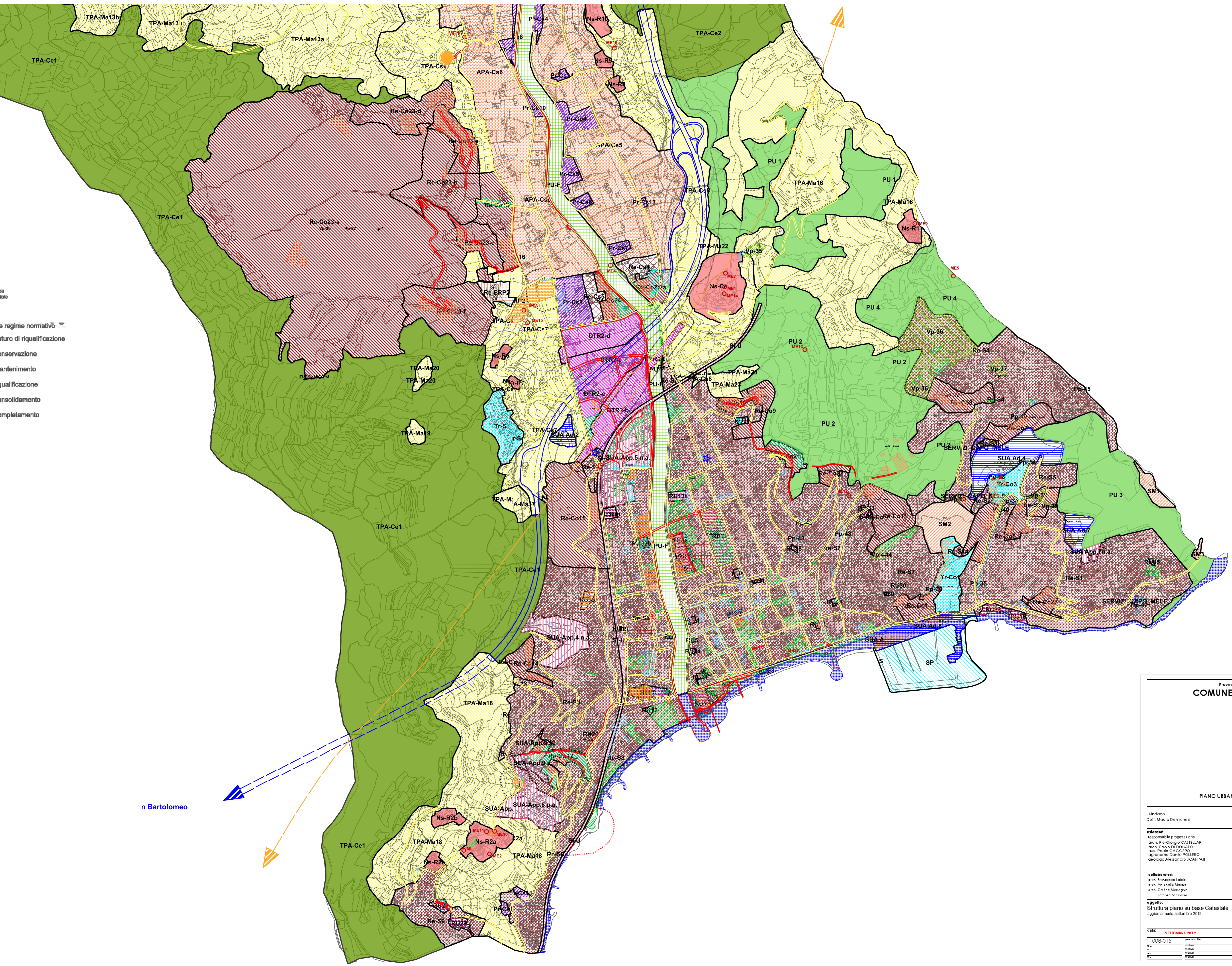
Viabilità

- Tracciato Autostradale
- Nuovo tracciato ferroviario
- Tracciato di progetto variante Aurelia (Tavola 044)
- Viabilità carrabile di progetto
- Viabilità pedonale di progetto

Servizi infrastrutturali di interesse generale ed urbano

- SIU** Servizi Infrastrutturali (nuove stazioni ed aree ferroviarie)
- SIU** Servizi Infrastrutturali urbani (attuale sede ferroviaria da dismettere)
- SLI** Servizi Infrastrutturali Litoranei
- SM2** Servizi Militari
- SP** Servizi Portuali
- PU 2** Parco Urbano
- PU-F** Parco Urbano fluviale
- Opere infrastrutturali Idrauliche

- Aree asservite
- Aree parzialmente asservite



n Bartolomeo

Provincia di Savona
COMUNE DI ANDORA

PIANO URBANISTICO COMUNALE

Il Sindaco: Dott. Mauro Demicheli
Il Responsabile settore Urbanistica: arch. Paolo Ghione

responsabile progettazione: arch. Piergiorgio CASTELLARI, arch. Paolo Di DONATO, avv. Paolo CAGGIERO, ingegnere Danilo POLLERO, geologo Alessandro SCARPA
redazione: arch. Paolo Ghione, arch. Isabella Rabelino

collaboratori: arch. Francesco Latalo, arch. Antonella Marso, arch. Cinzia Monaghan, Lenusa Zaccaro

elaborato: Struttura piano su base Catastale, aggiornamento settembre 2019
Tav. B8a

Data: SETTEMBRE 2019

COB-015	prodotto da:	autorità:	colore:	spessore: